

Associazione  
**LA DIANA**



A. VILIGIARDI - *Il Pozzo della Diana*

NUMERO 1

ANNO 2005

## BUONE NUOVE...

L'anno appena iniziato sembra portarci ottime notizie. Dico sembra per scaramanzia, perché sulla questione sede le delusioni sono state, in passato, innumerevoli. Tuttavia qualcosa si è mosso da parte del Comune, e l'interessamento nuovo del Sindaco e dell'Assessore Minuti è concretizzato nella disponibilità a concederci in comodato un locale adiacente alla Fonte di Pescaia.

Una prima ispezione condotta da alcuni soci del Consiglio Direttivo de "La Diana", guidata dal geometra comunale Grassi, ci ha consentito di valutare l'ubicazione della nostra futura sede in modo più che positivo. Il locale si trova infatti accanto ad una delle fonti più affascinanti di Siena, fra l'altro destinata a divenire il centro operativo del futuro "Museo dell'acqua", e ciò dovrebbe costituire un oggettivo elemento di prestigio per la nostra Associazione, al momento in cui il progetto stesso partirà in modo concreto. Ovviamente, "La Diana" si è dichiarata disponibile nei confronti del Comune a operare una specie di "vigilanza" dell'intera struttura monumentale, limitatamente ai giorni di apertura della sede e, in prospettiva, a condurre visite guidate alla fonte e ai suoi piccoli bottini. Riguardo al locale, ampio circa 25 metri quadri, esso è in ottime condizioni e abbisogna soltanto di lavoretti di rifinitura che svolgeremo con i nostri mezzi, nonché dell'indispensabile allacciamento telefonico, ovviamente a carico del Comune. Insomma, in attesa che si ottemperino le necessarie formalità burocratiche, è probabile, ma tocchiamo ferro, che in primavera possiamo fare un'inaugurazione in grande stile della nostra agognata, amata, definitiva(?) sede sociale.

Ermanno Vigni

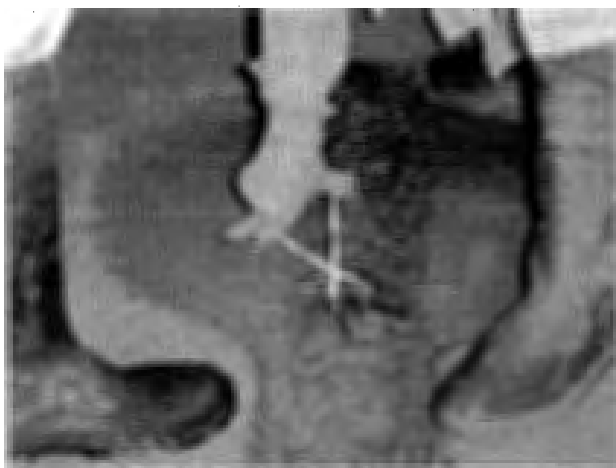
### IL NUOVO CONSIGLIO DIRETTIVO DE " LA DIANA "

Ermanno Vigni , Presidente ( rappresentanza dell'Associazione, rapporti istituzionali);  
Piero Ligabue , Vice-Presidente ( rapporti con l'Ufficio Tecnico del Comune e con il Santa Maria della Scala);  
Renato Bausi , Segretario-Tesoriere (questioni di natura finanziaria, rapporti con la Fondazione Monte dei Paschi di Siena);  
Claudio Ferri , Consigliere ( cura del Giornalino sociale, contatti con i soci, archivio audiovisivi, organizzazione gite sociali);  
Michele Campanini, Consigliere ( iniziative culturali, gestione sito internet e posta elettronica);  
Francesca Preteni, Consigliere ( attività educative per le scuole, organizzazione della mostra "a ritrovar la Diana");  
Luca Rinaldi, Consigliere (rapporti con la stampa, il CESVOT, le Associazioni senesi).

Il nuovo Consiglio Direttivo esprime un sincero ringraziamento a tutti i "vecchi" membri del Consiglio Direttivo uscente: Benedetto Bargagli Petrucci, Fernando Capecci, Enzo Cortonesi, Paolo Leoncini, nella certezza che continueranno a fornire con le consuete passione e competenza il loro indispensabile contributo di idee e di iniziative concrete alla nostra "Diana".

## Le acque dei Bottini analizzate dai ragazzi del Sarrocchi

La classe 5<sup>a</sup> chimica sez. A dell'ITIS "Tito Sarrocchi" ha iniziato sabato scorso la prima fase di un progetto in collaborazione con la Diana che vedrà impegnati i ragazzi, sotto la guida dei loro professori Luciano Filippeschi, Annamaria D'Andrea, Alessandro Bongini e Navigano Ricci, in uno studio sulla qualità dell'acqua dei bottini di Siena. In particolare sabato 15 Gennaio le guide della nostra associazione Piero, Luca, Nando, Michele e Lorenza hanno accompagnato i ragazzi e i loro professori nel Bottino Maestro di Fonte Gaia – nel tratto compreso tra Via Caduti di Vicobello e Torre Fiorentina – per far effettuare prelievi di campioni di acqua dal Bottino Maestro di Fontegaia e dagli influenti che alimentano quel tratto. I campioni di acqua così raccolti in una fase successiva del progetto verranno sottoposti ad **analisi microbiologiche e chimico-fisiche**, per valutare lo stato di salute delle acque che scorrono nei bottini. Una volta ultimate le analisi nei laboratori dell'ITIS Sarrocchi, i valori rilevati verranno confrontati con quelli risultanti dalle analisi effettuate dall'ARPAT di Siena e con i parametri relativi alle normative vigenti.



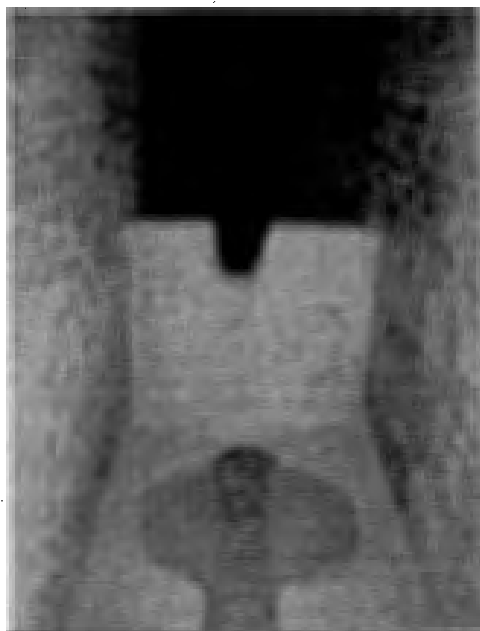
*Si procede al prelievo dei campioni di acqua*



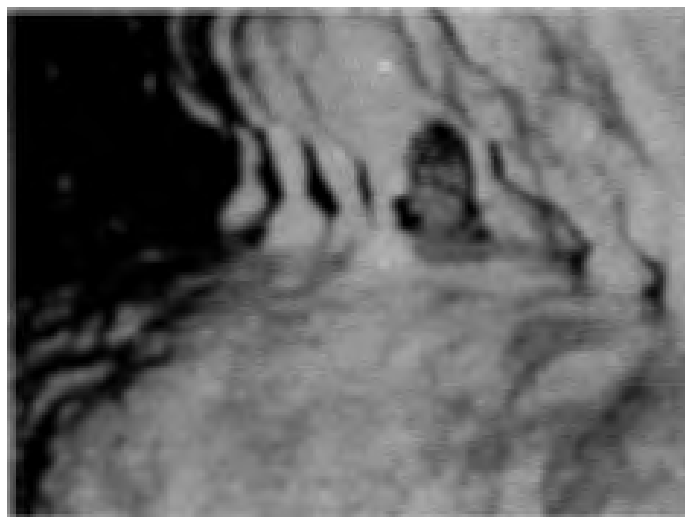
*La telecamera di Nando è sempre presente durante i prelievi*

I risultati finali del lavoro e le relative considerazioni verranno presentate in occasione della consueta mostra **A ritrovare la Diana - I bottini visti dai ragazzi** nella sala delle Lupe del Palazzo Pubblico, per poi rimanere a disposizione di tutti gli interessati in un apposito spazio dedicato all'interno della tre giorni di mostra nel Cortile del Podestà. Il progetto assume una valenza particolare in quanto è il primo esperimento di coinvolgimento di una scuola superiore in **A ritrovare la Diana**.

Naturalmente i ragazzi hanno approfittato dell'occasione per godere delle meraviglie di un bottino praticamente escluso alle visite e in generale non molto conosciuto, anche se estremamente interessante e ricco di scorci suggestivi.



*La diga nei pressi di Torre Fiorentina*



*Stalattiti e stalagmiti caratterizzano il tratto Vicobello-T. Fiorentina*

## L'Ermanno Furioso

Un mattino di Dicembre,  
a Fontenuova il Presidente,  
i Piccoli Lupaioli attendeva,  
nonostante che pioveva.

Ma ogni mamma premurosa  
tenne il proprio figlio a casa,  
con la scusa che il temporale  
i pargoletti faceva star male.

A spiegar la situazione  
venne un paio di persone,  
ma scorgendovi un inganno,  
si trattenne il nostro Ermanno:

"Certo è colpa del Luchini,  
se non vengono i bambini...  
ce li porto un'altra volta,  
sempre aperta è a lor la porta!"

E sfoggiò così un'aplomb  
Degno forse di James Bond.  
Quando ognuno se ne andò,  
l'Iracondo si fogò:

"Rovinata è la giornata,  
ora chiudo l'inferriata!"  
poi il lucchetto lui serrò,  
e nel bottin tutto lasciò.

Chiavi, borsa e cellulare,  
non sapeva più che fare!  
Furibondo più che mai  
impredò per tutti i guai.

"Machiavellico Onorando...  
ma ora chiedo aiuto a Nando,  
le sue chiavi prenderò  
ed a casa tornerò!"

Arrancando in Vallerozzi,  
coi vestiti tutti zozzi,  
sotto un'acqua torrenziale  
intravide una morale:

Fare il Presidente è dura,  
ogni giorno è un'avventura,  
or va bene ed or va male,  
l'importante è non mollare!

- FIOCCO ROSA-  
è nata  
ANNALISA TEUCCI  
ai felici genitori  
Marluce e Andrea  
le nostre più sincere  
felicitazioni

Per chi dovesse ancora rinnovare  
la tessera Vi ricordiamo che la quota  
associativa per il 2005 è di euro 15,00.  
Estremi per il versamento:  
conto corrente postale  
n.10656536 oppure  
conto corrente bancario  
n.102228 ABI 8673 CAB 71880  
Intestati a  
"ASSOCIAZIONE LA DIANA"